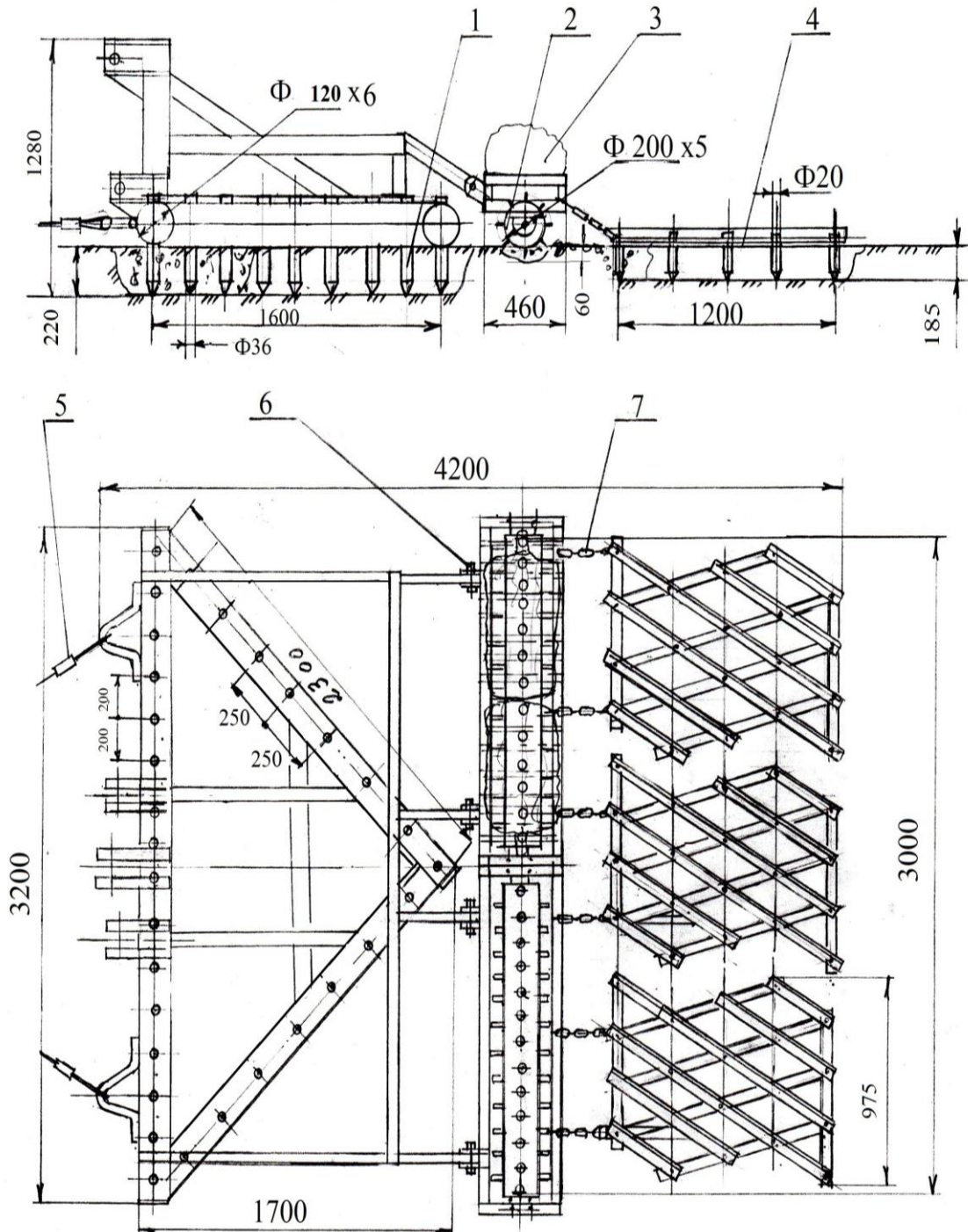


## KOMBİNƏDİLMİŞ DİŞLİ MALA

Səpinqabağı torpaq becərən kombinəedilmiş dişli mala - ağır dişli mala (1), dişli baraban (2), yük (3), ziqzaq mala (4), polad kanat (5), barmaq (6), qoşqu zənciridən (7) ibarətdir.



Kombinəedilmiş dişli mala

1 - ağır dişli mala; 2 - dişli baraban; 3 - yük; 4 - ziqzaq mala ;  
5 - polad kanat; 6 - metal barmaq; 7 - zəncir

Maşının texnoloji iş prosesi aşağıdakı kimidir. Qabaqda yerləşdirilmiş dişli mala (şirvan mala) 1 torpağı dərindən yumşaldır, alağ otlarını kökündən çıxardır. Qabaqdakı ağır dişli malanın üçbucaq şəklində hazırlanması aqreqatın metal tutumunu azaldır, manevretmə qabiliyyətini artırır. Təklif etdiyimiz maşında bütöv hissədən ibarət 2 olan hamarlayıcı 2 , dişli vərdənə 2 ilə əvəzlənmişdir. Vərdənə iki hissədən ibarətdir, bu da torpağın relyefinə uyğunlaşacaq, onu təqlid etməyə imkan verir. Bu zaman xirdalanmış kəltənlər ovxalanır və torpağın səthi düzlənir. Müqaisəli təhlil ondan ibarətdir ki, vərdənədə sürtünmə qüvvəsi diyirlənmə qüvvəsi ilə əvəz olunur, bu da dartı müqavimətini xeyli azaldır. Dişli vərdənə (2) kəltənləri xırdalayır, eyni zamanda torpağın üstünü hamarlayır. Arxada yerləşdirilmiş ziqzaq mala (4) torpağı əlavə olaraq xırdalayır, torpaq səthini hamarlayır. Belələklə, aqreqat üç əməliyyatı traktorun bir gedişində həyata keçirir. Nəticədə torpaq səpinə yararlı vəziyyətə gətirilir.

Təklif edilən maşının üstünlükləri aşağıdakılardır: qabarit ölçülərinin kiçik olması, kütləsinin xeyli azalması, nəticədə az enerji tutumlu traktorlarla aqreqatlaşa bilməsi. Bunlardan başqa, ucuz başa gəlməsi fermerlər üçün istifadəsini mümkün edəcək.

### ***TEXNİKİ SƏCİYYƏSİ***

|                                  |             |
|----------------------------------|-------------|
| Məhsuldarlığı, ha/saat .....     | 2,28...2,85 |
| Qurğunun en götürümü, m .....    | 3           |
| Hərəkət sürəti, km/ saat .....   | 8...10      |
| İstifadə olunan traktorun        |             |
| dartı qüvvəsi, kN .....          | 14...20     |
| Becərmə dərinliyi, mm .....      | 180...200   |
| Qurğunun ümumi kütləsi, kq ..... | 700         |
| Qabarit ölçüləri, mm             |             |
| - uzunluğu .....                 | 4200        |
| - eni .....                      | 3200        |
| - hündürlüyü .....               | 1280        |



**Kombin edilmiř diřli mala**